

LANEKO JOAN-ETORRIEK ERAGINDAKO LANEKO LESIOAK MURRIZTEKO TRESNAK

Gonzalo Arroyo Díaz, Marta Valencia Asso, Jaione Fernández Landa y Alberto Sainz de la Maza Orio

Sarrera

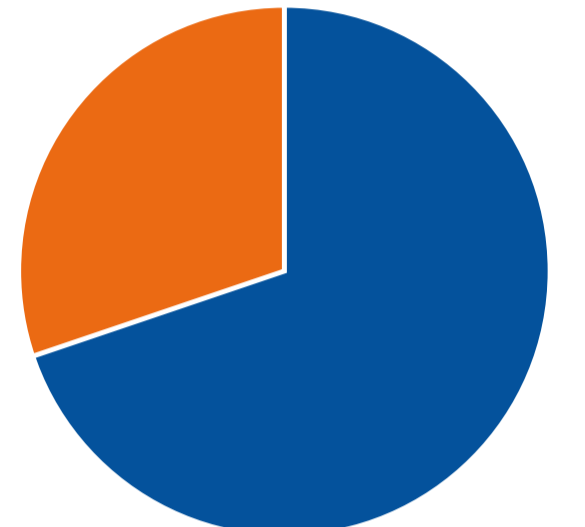
Mutualiak, Gizarte Segurantzarekin lankidetzan duen 2 zk.ko Mutuak, laneko mugikortasunean ekintza eta praktika onak garatu eta hedatzea sustatzen du 2010az geroztik, honako hiru antzeman baitzen:

- Lehenengo Bonus kanpaina abian jarri ondoren, mugikortasuna kudeatzeko tresnen gero eta behar handiagoa zutela enpresek.
- Enpresetako istripuen datuak aztertu ziren: egiaztatu zen laneko istripurik larrienen % 30 (larriak, oso larriak eta hildakoak) joan-etorrien ondoriozkoak zirela.

Horren ondorioz, joan-etorriek (in-itinere eta misiokoak) eragindako laneko lesioak murrizteko tresnak garatzeko proiektua jarri zen abian.

MUGIKORTASUNAREKIN ZERIKUSIA DUTEN LANEKO
ISTRIPUEN LARRITASUNA GUZTIZKOAREKIN
ALDERATUZ GERO %

- Joan-etorririk gabeko larritasunik handieneko LI
- Joan-etorrien ondoriozko larritasunik handieneko LI



Helburua

Joan-etorrien ondoriozko laneko istripuen arriskua eta horien larritasuna murrizteko tresnak eta ekintzak hedatzea, Mutualiari atxikitako enpresa-taldean.

Laneko metodologia

Mutualiak garatutako ekintzak eta tresnak hedatzeko, kontzientziatzeko eta aholkatzeko sistematika, 2010-2018 aldian hautemandako **BEHARREI** erantzunez. Joan-etorrien ondoriozko arriskuei buruz enpresek duten kudeatzeko metodologian eta pertzepzioan eragin nahi da.

BEHARRAK

Aholkularitza

Zer egin behar den eta nola egin behar den ez dakitela ikusi da.

Ekintzak:

- Aholkularitza pertsonalizatua.
- Ikustaldiak, hala eskatzen duten enpresetara.

Kudeaketarako tresnak

Edozein enpresa motatan erraz ezar daitezkeen eredu beharrak identifikatu.

Ekintzak:

- Mugikortasun-planaren eredu.
- Joan-etorrien egoera diagnostikatzeko eredu.
- Langileentzako inkesta tipo eredu.
- Ezarri beharreko balizko neurrien zerrenda egin.



EREDU GUZTIAK HEMEN DAUDE:
www.mutualia.es

Kontzientziarioa

Zerikusia duten eragile guztiek arriskuaren kontzientziario handiagoa hartzeko beharra dagoela ikusi da.

Ekintzak:

- Gidatzeko simulagailua.
- Oporretako kanpainak.

Informatzeko eta hedatzeko tresnak

Tresna horien beharra egiaztatu da.

Ekintzak:

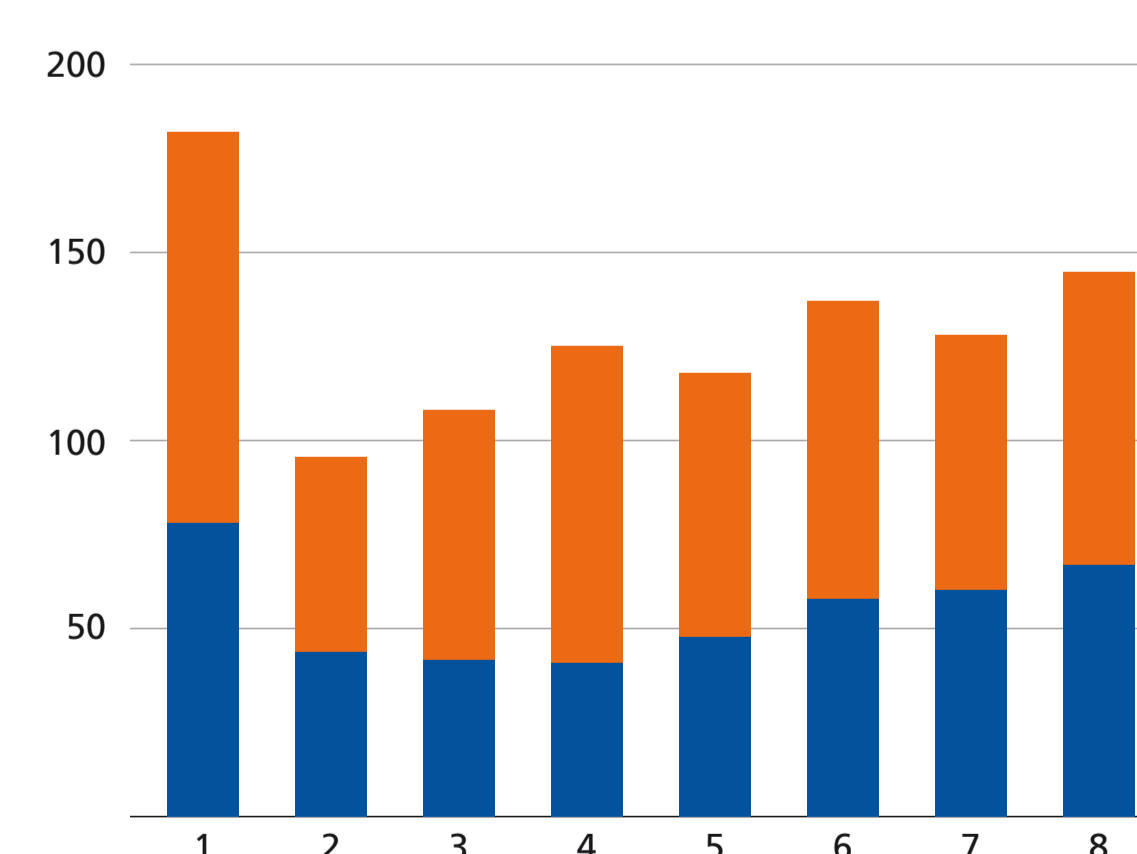
- Campus birtuala: mugikortasunari buruzko berariazko edukiak oinarriko ikastaroan eta bideko segurtasunari buruzko jardura dibulgatzaile bat.
- Jardunaldi dibulgatzaileak.
- Gidatzeari buruzko trebakuntza-fitxa.
- Ikus-entzunezko materiala: sentibilizazio-kanpaina astero, bideoen bidez.

Emaitzak

Emaitzak ebaluatzeko, proiektuaren hasieran eman diren bi adierazleak neurtzen dira.

Mugikortasun-planak egitearen eboluzioa. 2010-2018 aldia

MUGIKORTASUN-PLANA EGIN DUTELA ADIERAZI DUTEN ENPRESAK. BONUS KANPAINAKO DATUAK

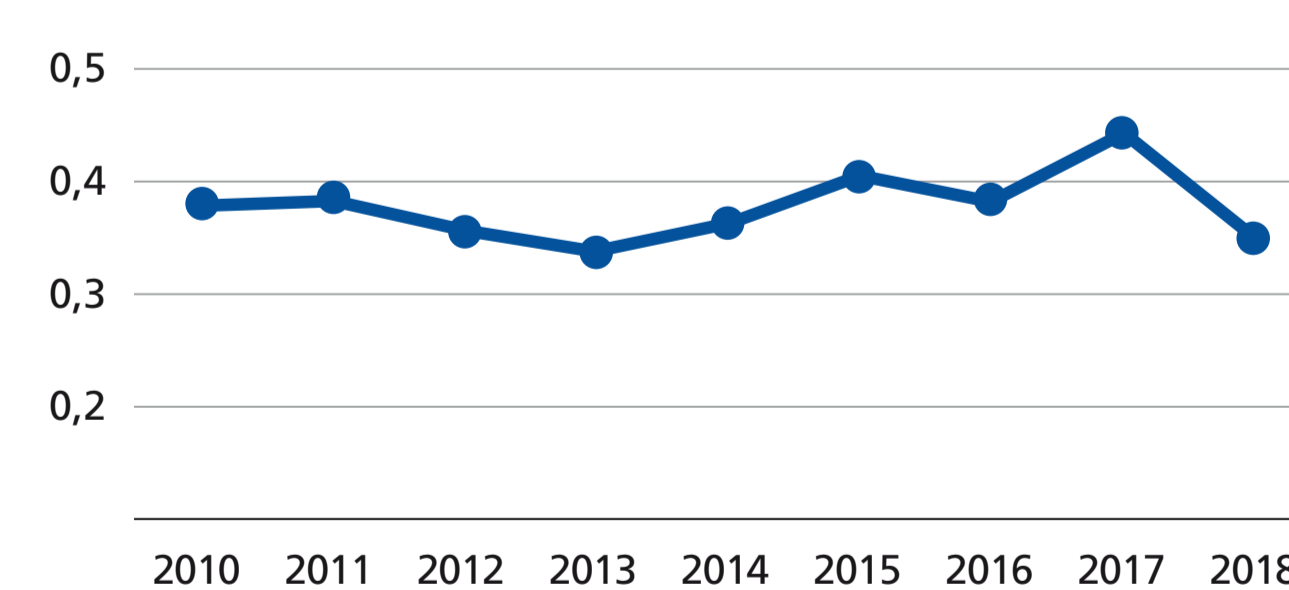


- Eskari kopurua, mugikortasun-plana egin izana aitortuta
- Eskari kopurua, mugikortasun-plana egin izana aitortuta

Bonusa mugikortasun-plan batekin aurkeztu duen enpresen ehunekoa % 3,3 hazi da.

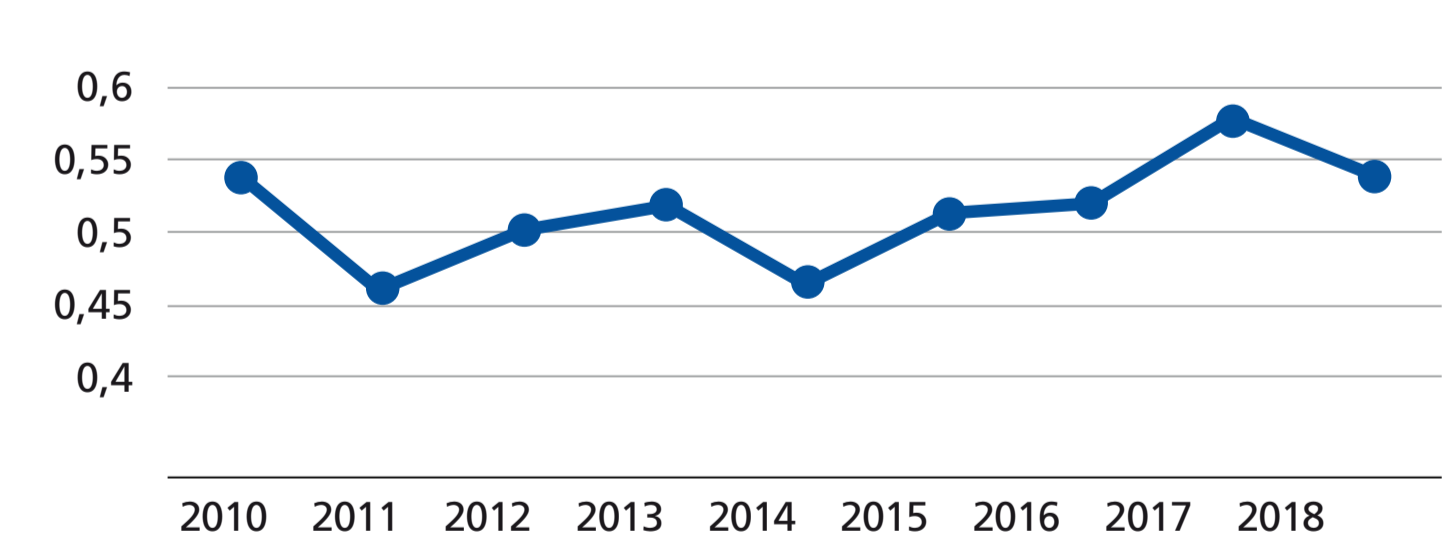
Joan-etorrien ondoriozko istripuen eboluzioa. 2010-2018 aldia

% LI MISIOAN VS LANGILEAK MUTUALIAKO BITARTEKOEKIN

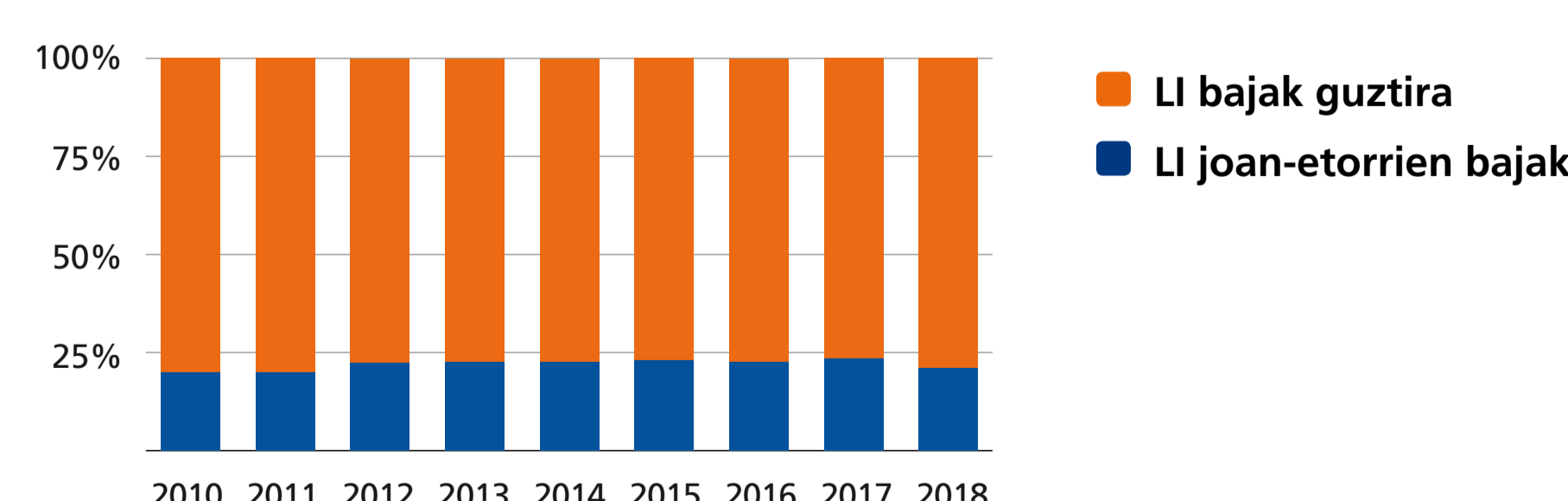


Mugikortasunarekin zerikusia duten istripuak % 1,4 hazi dira, baxa guztiekin alderatuz gero.

% LI IN ITINERE VS LANGILEAK MUTUALIAKO BITARTEKOEKIN

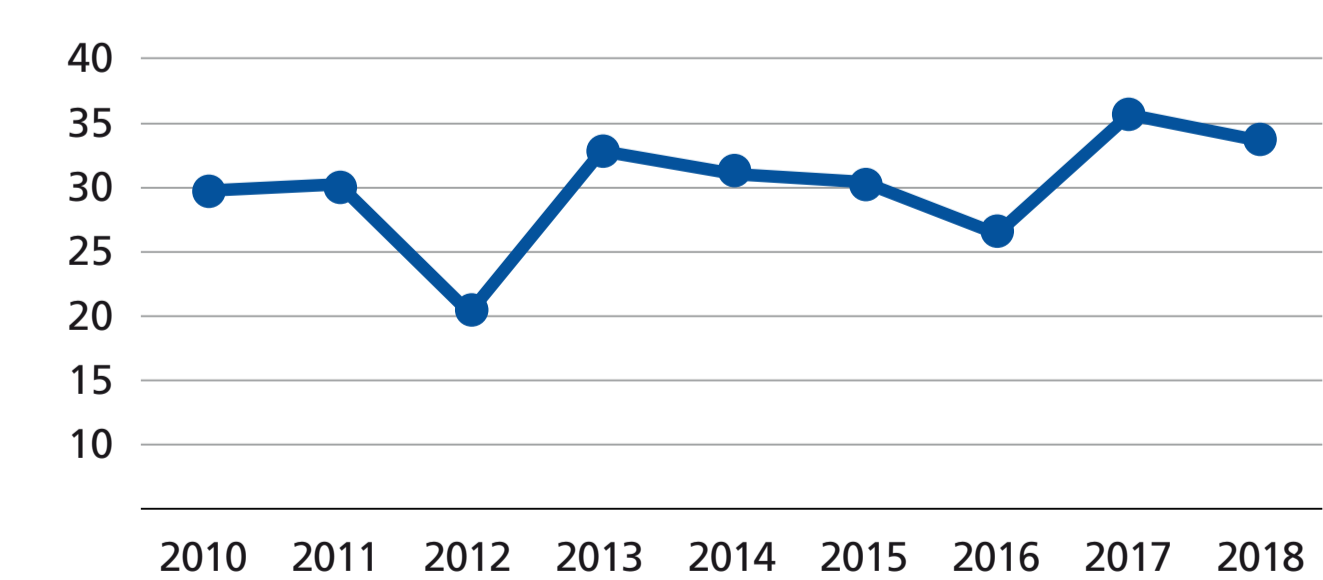


JOAN-ETORRIETAKO LI VS LI GUZTIAK



Mugikortasunarekin zerikusia duten LI larrienen ehunekoa % 4,2 igo da.

% LI LARRIENAK VS GUZTIZKOA



Ondorioak

Adierazle batzuk hobetu egin diren arren, oro har laneko mugikortasunaren arloan berrikuntza, dibulgazio eta kontzientziario lanak egiteko beharra dagoela ikusten da, eta kolektibo bazkideentzat Mutualiako prebentzio aholkularitza garatzen dira zeregin horiek.

Azpimarratu beharra dago joan-etorrien ondoriozko arriskuaren izaeratik ezinbestekoa dela ikuspegi anitzeko programak eta jarduerak garatzea gizartearen eta lan munduan eragina izan dezaketen erakunde eta talde guztiek.